

STUCCO CALCE



Besonderheiten

- Edle und natürliche Optik
- Bestehend aus pflanzlichen und mineralischen Inhaltsstoffen
- Pflegeleicht und dauerbeständig
- Einfache und schnelle Verarbeitung
- Durchgeprägt in Farbe und Struktur
- Grenzenlose und kreative Gestaltungsmöglichkeiten
- Historische und moderne Techniken möglich
- Mit abgestimmten Lasuren edelste Optiken erreichen

Charakter & Anwendungsbereich

Stucco calce ist ein dünnlagiger, mineralischer, durchgefärbter Marmor-Puzzolanputz auf Kalkbasis. Ausgesuchte Mineralien in speziellen Kombinationen lassen die hervorragenden Eigenschaften entstehen, die das Besondere an unseren Putzen darstellen.

Stucco calce-Wandbeschichtungen sorgen durch ihren Feuchtigkeitsausgleich für ein gesundes Raumklima. Durchgefärbt, antistatisch und desinfizierend sind sie strapazierfähig und langlebig, die Oberflächen werden durch Verpressen verdichtet und können sogar bis zum Hochglanz poliert werden.

Stucco calce eignet sich hervorragend für Räume mit hoher Luftfeuchtigkeit (Bäder, Pools, etc.) und ist wärmebeständig, daher auch ideal geeignet für Kamine.

Räume mit Stucco calce schaffen durch ihre natürliche Ausstrahlung Gemütlichkeit und Wohlbefinden.

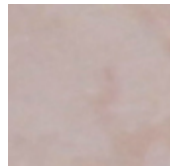
Eigenschaften

- Stucco calce ist ein mit natürlichen Pigmenten durchgefärbter Marmor-Puzzolankalkputz
- Er hat eine glatte bis zum Hochglanz polierbare Oberfläche
- Ist geeignet für den trockenen Innenbereich, sowie für Bäder und Kamine

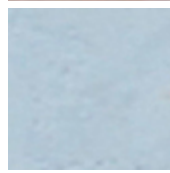
FARBAUSWAHL

STANDART





SP17



SP19



SP21



SP23



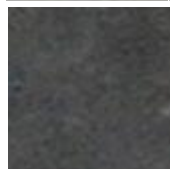
SP25



SP27



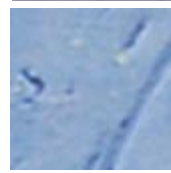
SP29



SP31



SP18



SP20



SP22



SP24



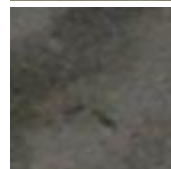
SP26



SP28



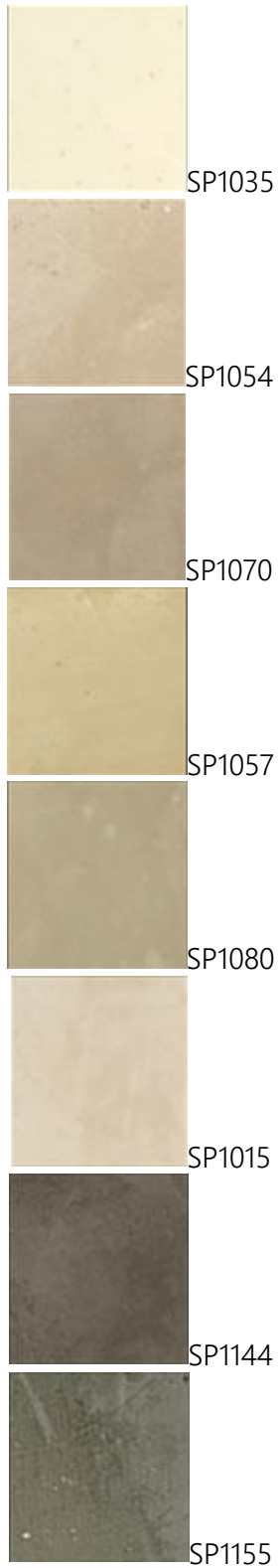
SP30

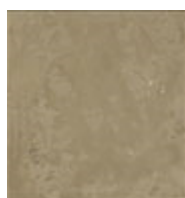


SP32

FARBAUSWAHL

FASHION





SP1142



SP1162



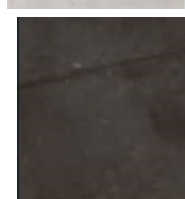
SP1153



SP1156



SP1157



SP33



SP1163



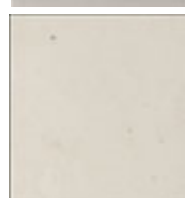
SP1154



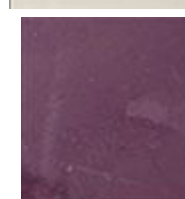
SP1152



SP1158



SP1016



SP34

Technische Daten & Wissenswertes

Zusammensetzung/Angaben zu
Bestandteilen

98% Naturmaterialien wie:
Marmormehlen aus verschiedenen
Abbaugebieten,
Hydraulischer Kalk, Roman Kalk,
Tonerden, hydraulisches
Bindemittel sowie Erd-
Oxydpigmenten
2% mit geringem organischen
Anteil zur Verbesserung der
Verarbeitungseigenschaften

Physikalisch- chemische
Eigenschaften

Form: fest
Farbe: gem. Fbt.
Geruch: geruchlos, schwach
ph-Wert: 11,6 – 13
Schmelztemperatur: 550 °C
Siedetemperatur: 2850 °C
Flammpunkt: nicht anwendbar
Dichte (20 °C) 2,20 g/cm³
Löslichkeit in Wasser;: 1,7 g /l
Thermische Zersetzung: ab 550 °C

KONTAKT wir freuen uns auf Sie



Aldo Bieler
Inhaber

a.bieler@bielerboeden.ch / 078 655 53 40



Kevin Bieler
Verkaufsleitung

k.bieler@bielerboeden.ch / 079 265 24 51