

## STUCCO GESSO



### Besonderheiten

- Edle und natürliche Optik
- Bestehend aus pflanzlichen und mineralischen Inhaltsstoffen
- Pflegeleicht und dauerbeständig
- Einfache und schnelle Verarbeitung
- Durchgeprägt in Farbe und Struktur
- Grenzenlose und kreative Gestaltungsmöglichkeiten
- Historische und moderne Techniken möglich
- Mit abgestimmten Lasuren edelste Optiken erreichen

### Charakter & Anwendungsbereich

Stucco gesso ist ein dünnlagiger, mineralischer, durchgefärbter Marmor-Puzzolanputz auf Alabasterbasis. Ausgesuchte Mineralien in speziellen Kombinationen lassen die hervorragenden Eigenschaften entstehen, die das Besondere an unseren Putzen darstellen.

Stucco gesso-Wandbeschichtungen sorgen durch ihren Feuchtigkeitsausgleich für ein gesundes Raumklima. Durchgefärbt und antistatisch sind sie strapazierfähig und langlebig, die Oberflächen werden durch Verpressen verdichtet und können sogar bis zum Hochglanz poliert werden. Räume mit Stucco gesso schaffen durch ihre natürliche Ausstrahlung Gemütlichkeit und Wohlbefinden.

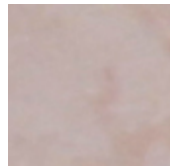
### Eigenschaften

- Stucco gesso ist ein durchgefärbter Alabaster-Marmorputz mit Vulkangestein.
- Strukturiert und dennoch glatte und polierbare Oberflächen
- Dünnlagige Wand- und Deckenbeschichtung im trockenen Innenbereich

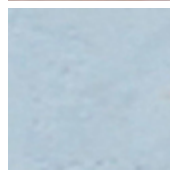
FARBAUSWAHL

STANDART





SP17



SP19



SP21



SP23



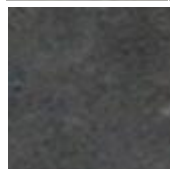
SP25



SP27



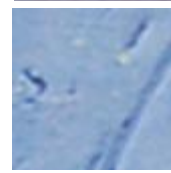
SP29



SP31



SP18



SP20



SP22



SP24



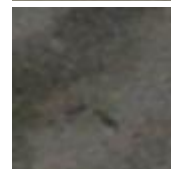
SP26



SP28



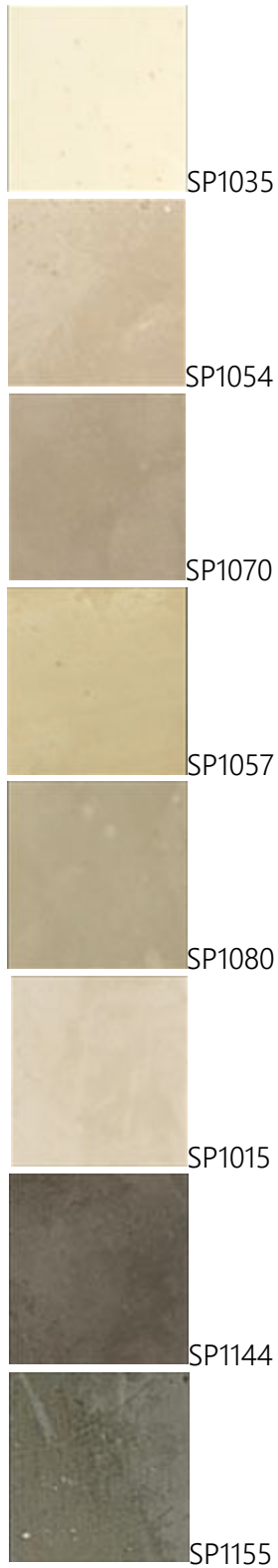
SP30

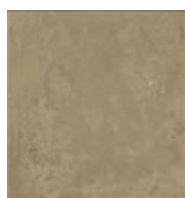


SP32

FARBAUSWAHL

FASHION





SP1142



SP1162



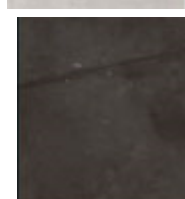
SP1153



SP1156



SP1157



SP33



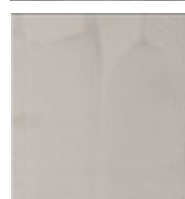
SP1163



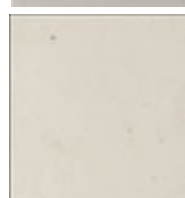
SP1154



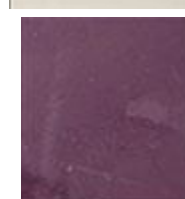
SP1152



SP1158



SP1016



SP34

## Technische Daten & Wissenswertes

Zusammensetzung/Angaben zu  
Bestandteilen

98% Naturmaterialien wie:  
Marmormehlen aus verschiedenen  
Abbaugebieten,  
Hydraulischer Kalk, Roman Kalk,  
Tonerden, hydraulisches  
Bindemittel sowie Erd-  
Oxydpigmenten  
2% mit geringem organischen  
Anteil zur Verbesserung der  
Verarbeitungseigenschaften

Physikalisch- chemische  
Eigenschaften

Form: fest  
Farbe: gem. Fbt.  
Geruch: geruchlos, schwach  
ph-Wert: 11,6 – 13  
Schmelztemperatur: 550 °C  
Siedetemperatur: 2850 °C  
Flammpunkt: nicht anwendbar  
Dichte ( 20 °C ) 2,20 g/cm<sup>3</sup>  
Löslichkeit in Wasser;: 1,7 g /l  
Thermische Zersetzung: ab 550 °C

KONTAKT wir freuen uns auf Sie



Aldo Bieler  
Inhaber

[a.bieler@bielerboeden.ch](mailto:a.bieler@bielerboeden.ch) / 078 655 53 40



Kevin Bieler  
Verkaufsleitung

[k.bieler@bielerboeden.ch](mailto:k.bieler@bielerboeden.ch) / 079 265 24 51